

# NEW NEMO Palla Medica

Technical drawing n°220  
REV.1.2015

APPROVATO:



NEW NEMO 1



NEW NEMO 1,5



NEW NEMO 2



NEW NEMO 3



NEW NEMO 4



NEW NEMO 5



NEW NEMO 6



NEW NEMO 7



NEW NEMO 8



NEW NEMO 9



NEW NEMO-10



NEW NEMO-11



NEW NEMO-12

Realizzate in gomma sintetica reticolata ad alto peso specifico (ciò permette di avere alti pesi ma in dimensioni ridotte). Sono rigonfiabili e rimbalzanti. La valvola, in gomma vulcanizzata, è sostituibile con apposito kit Trial. Ideali per l'allenamento ed il potenziamento in tutte le discipline sportive. Ciascun peso ha il proprio colore. Trial garantisce la qualità e la non tossicità di tutti i componenti. **Il modello New Nemo 1 è approvato dalla IAAF in quanto componente del KIDS' ATHLETICS UFFICIALE PER LE SCUOLE.**



<b>NEW NEMO 1</b> Medicine ball	Ø cm 19	Peso: kg 1	Colore: <b>rosso</b>	Packing: 6 pcs
<b>NEW NEMO 1,5</b> Medicine ball	Ø cm 19	Peso: kg 1,500	Colore: <b>latte</b>	Packing: 6 pcs
<b>NEW NEMO 2</b> Medicine ball	Ø cm 19	Peso: kg 2	Colore: <b>verde</b>	Packing: 6 pcs
<b>NEW NEMO 3</b> Medicine ball	Ø cm 19	Peso: kg 3	Colore: <b>cremisi</b>	Packing: 6 pcs
<b>NEW NEMO 4</b> Medicine ball	Ø cm 24	Peso: kg 4	Colore: <b>blu</b>	Packing: 3 pcs
<b>NEW NEMO 5</b> Medicine ball	Ø cm 24	Peso: kg 5	Colore: <b>cuoio</b>	Packing: 3 pcs
<b>NEW NEMO 6</b> Medicine ball	Ø cm 24	Peso: kg 6	Colore: <b>viola</b>	Packing: 3 pcs
<b>NEW NEMO 7</b> Medicine ball	Ø cm 29	Peso: kg 7	Colore: <b>latte</b>	Packing: 2 pcs
<b>NEW NEMO 8</b> Medicine ball	Ø cm 29	Peso: kg 8	Colore: <b>verde</b>	Packing: 2 pcs
<b>NEW NEMO 9</b> Medicine ball	Ø cm 29	Peso: kg 9	Colore: <b>cremisi</b>	Packing: 2 pcs
<b>NEW NEMO-10</b> Medicine ball	Ø cm 29	Peso: kg 10	Colore: <b>blu</b>	Packing: 2 pcs
<b>NEW NEMO-11</b> Medicine ball	Ø cm 29	Peso: kg 11	Colore: <b>cuoio</b>	Packing: 2 pcs
<b>NEW NEMO-12</b> Medicine ball	Ø cm 29	Peso: kg 12	Colore: <b>viola</b>	Packing: 2 pcs

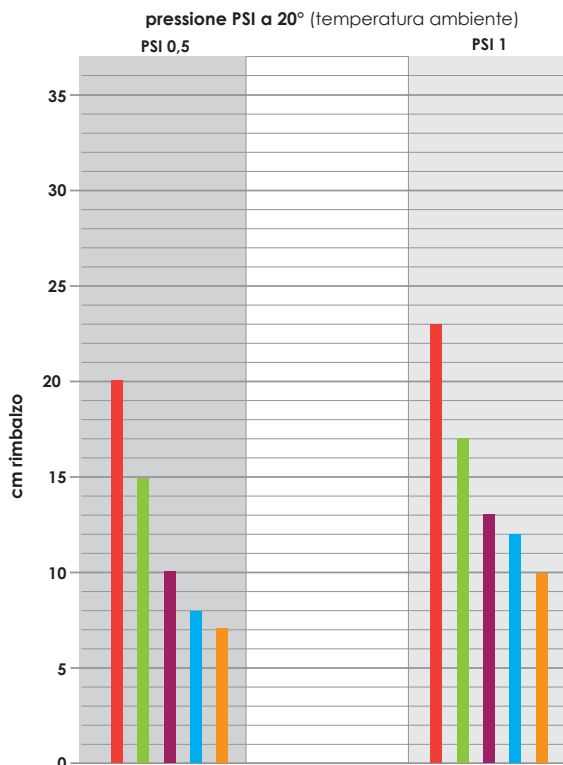
È disponibile la  
scheda esercizi



# NEW NEMO Palla Medica

Technical drawing n°43  
REV.1.2015

Test di rimbalzo da metri 1,50 con la palla medica gonfiata alla pressione di PSI 0,5 e PSI 1



Il grafico mostra il rimbalzo ottenuto facendo cadere NEW NEMO da un'altezza di metri 1,50, gonfiata a due diverse pressioni (PSI 0,5 e PSI 1).

ARTICOLO	PSI 0,5	PSI 1
NEW NEMO kg 1	cm 20	cm 23
NEW NEMO kg 2	cm 15	cm 17
NEW NEMO kg 3	cm 10	cm 13
NEW NEMO kg 4	cm 8	cm 12
NEW NEMO kg 5	cm 7	cm 10

## Test: Garanzia di Qualità: confronto con alcune Palle Mediche "Made in Oriente..."

Il test di confronto consiste nel sottoporre una NEW NEMO da 4 kg Trial e alcune palle mediche dello stesso peso, ma di produzione orientale, al carico di un pistone di 149,9 Kg. Il numero di cicli stimato era di 1.000.000, considerandone 120 al minuto, per un tempo approssimativo di 6 giorni.

**Obiettivo:** Confrontare la resistenza e la qualità del materiale.

### TRIAL NEW NEMO kg 4

Dopo 130 ore e 999.999 colpi non soltanto la palla Trial non è scoppiata, ma la sua forma e le sue caratteristiche restano entro lo standard prefissato.

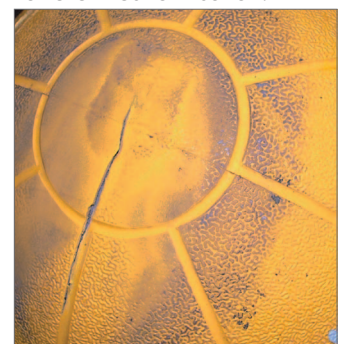


### PALLE MEDICHE "Made in Oriente"

Dopo 75 minuti e 9.334 colpi la palla di produzione orientale è scoppiata. La foto mostra i risultati.



Dopo 60.000 colpi la palla commercializzata dalla grande distribuzione ha riportato diverse fenditure. La foto mostra i risultati.



### Prodotto Certificato

Principi adottati dalla Commissione Europea sulla base del Decreto Legislativo del 11 Aprile 2011 n.54 relativo a "Attuazione della direttiva 2009/48/CE sulla sicurezza dei giocattoli."  
Tale decreto secondo il regolamento (CE) n. 1907/2006, del 18 dicembre 2006, stabilisce i criteri relativi alla "Registrazione, Valutazione, Autorizzazione e restrizione delle sostanze CHimiche" (REACH), e istituisce una "Agenzia Europea per le sostanze CHimiche" (ECHA) per il controllo delle sostanze pericolose.

